

# 賃貸物件情報

情報更新日

2024/7/12

資料有効期限

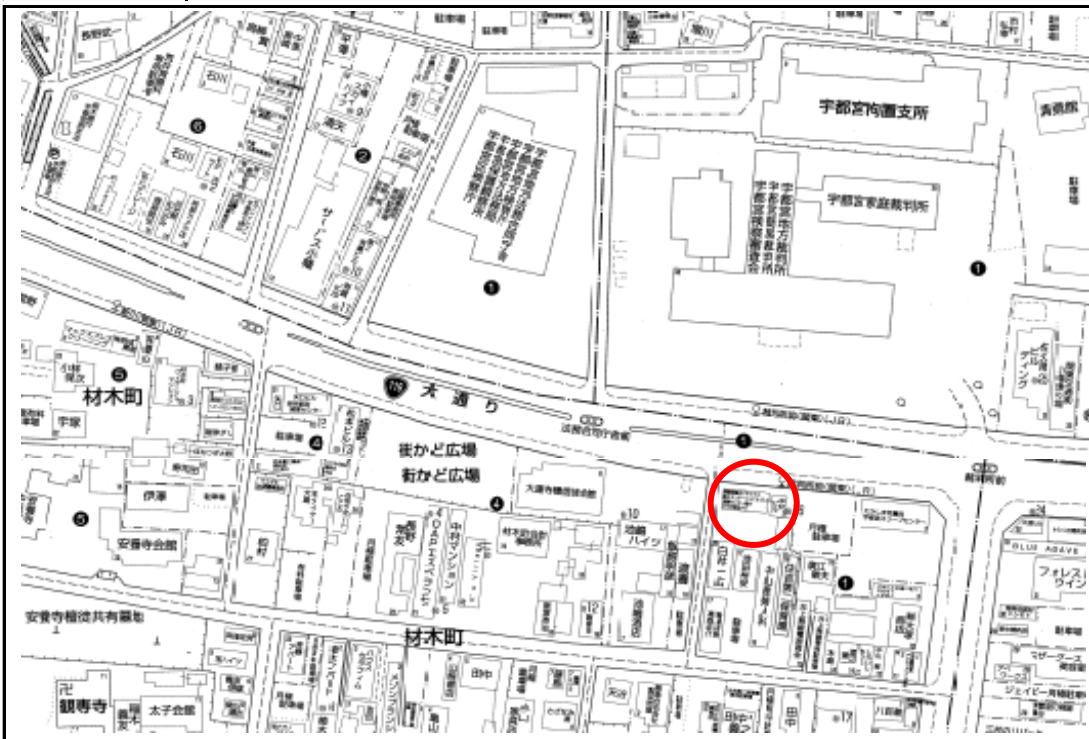
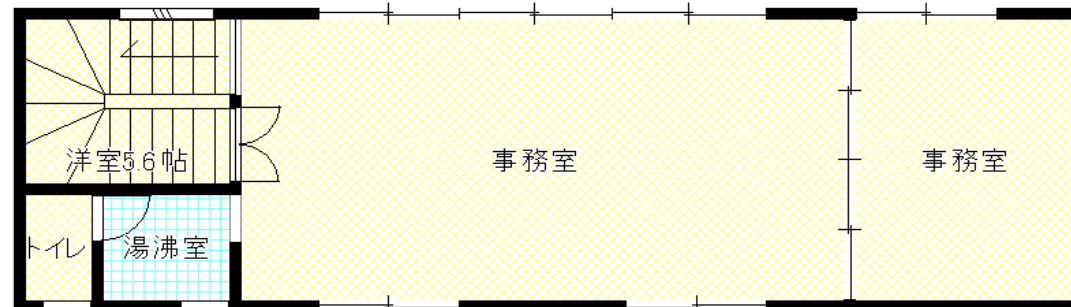
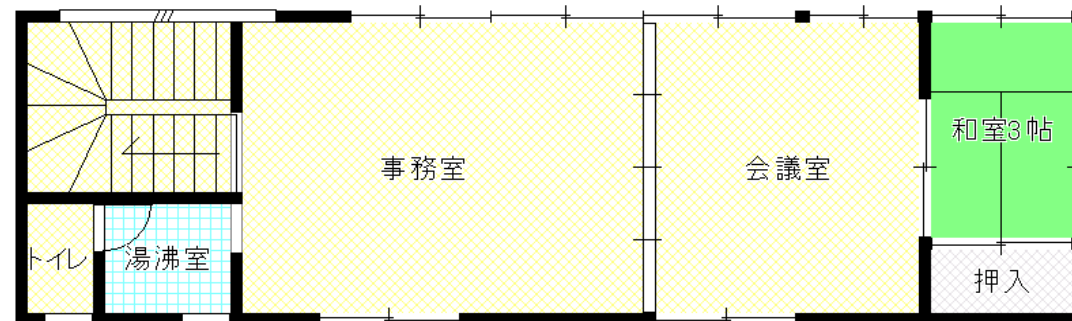
情報更新日より1週間

取引態様

媒介

名称	材木町久保店舗		
所在地	〒320-0042 栃木県宇都宮市材木町1-1		
交通	東武宇都宮線: 東武宇都宮駅から約700m		
賃料	要確認	共益費	無
駐車場	無	仲介手数料	1ヶ月+消費税
敷金	2ヶ月	礼金	1ヶ月
種類	賃貸	新築年月日	昭和62年4月
専有面積	89.28㎡	構造	鉄骨造亜鉛メッキ鋼板葺
間取り	右下記載	契約期間	2ヶ年
設備	エアコン		
保証協会	日本賃貸保証(JID) 初回保証料: 賃料の50%・月々保証料: 賃料の3%		
家財保険	指定保険加入必須		
口座振替	個人契約の場合は必須		
備考	即入居可		

\* 図面と状況が異なる場合は、現況を優先いたします。



不動産の管理・売買・仲介 総合コンサルタント  
**富士興産株式会社**  
 宅地建物取引業者 栃木県知事(13)第1220号

<http://www.fujikousan.jp>

〒320-0043 栃木県宇都宮市桜 4-2-25  
 TEL : 028-624-2311  
 FAX : 028-622-5924  
 e-mail : info@fujikousan.jp

