

賃貸物件情報

情報更新日

2023/9/22

資料有効期限

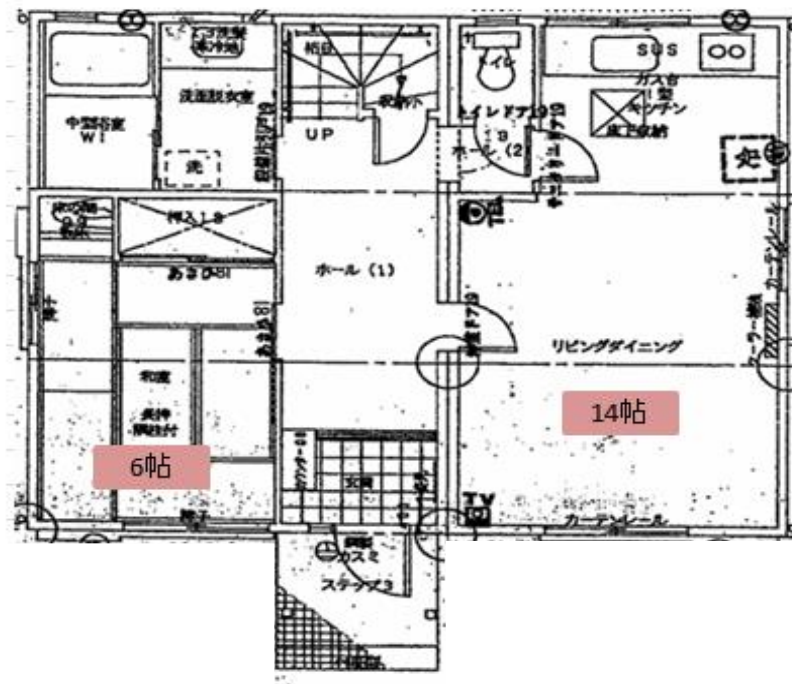
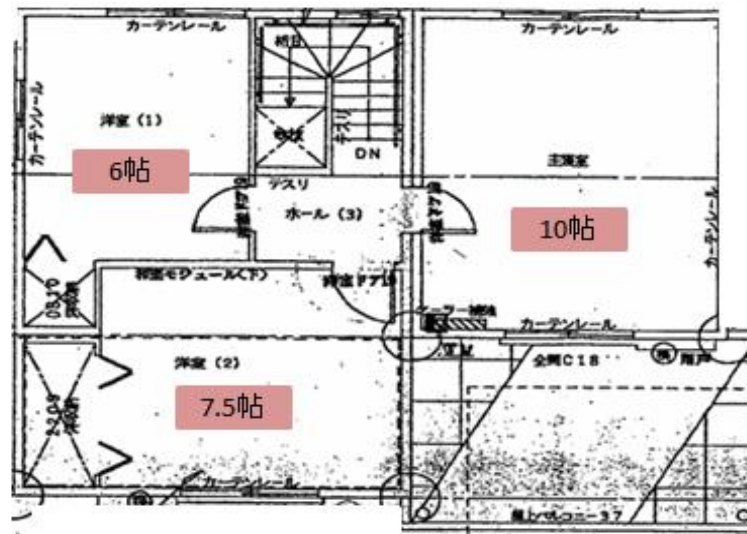
情報更新日から1週間

取引態様

媒介

名称	宝木本町一般住宅		
所在地	〒320-0075 栃木県宇都宮市宝木本町1143-116		
交通	東武宇都宮駅から車で16分		
賃料	¥90,000	共益費	無
駐車場	有 2台可	仲介手数料	1ヶ月+消費税
敷金	2ヶ月	礼金	1ヶ月
種類	賃貸住宅	新築年月日	平成4年3月
専有面積	104.3㎡	構造	木造スレート葺
間取り	右記載	契約期間	2ヶ年
設備	エアコン1基・BS		
保証協会	日本賃貸保証㈱ 初回保証料:賃料の50%、月々保証料:賃料の3%		
家財保険	指定保険加入必須		
口座振替	個人契約の場合は必須		
備考			

*図面と状況が異なる場合は、現況を優先いたします。



不動産の管理・売買・仲介 総合コンサルタント
富士興産株式会社
 宅地建物取引業者 栃木県知事(13)第1220号

地域に
<http://www.fujikousan.jp>

〒320-0043 栃木県宇都宮市桜 4-2-25
 TEL : 028-624-2311
 FAX : 028-622-5924
 e-mail : info@fujikousan.jp

