

賃貸物件情報

情報更新日

2023/9/22

資料有効期限

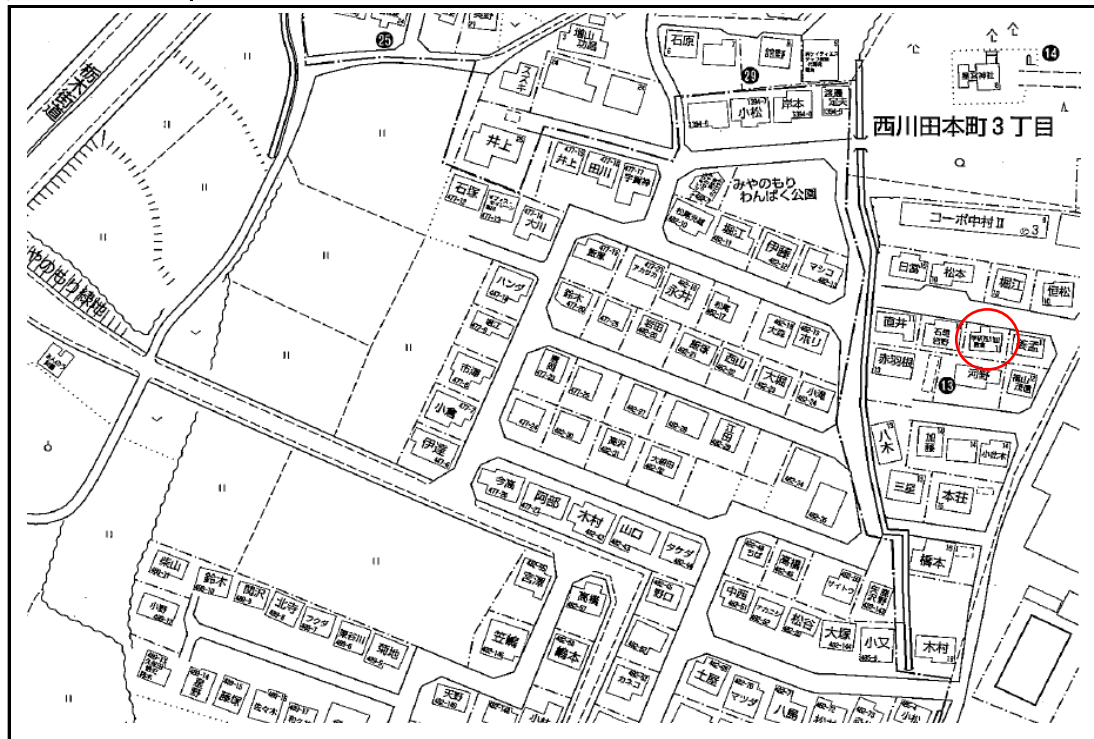
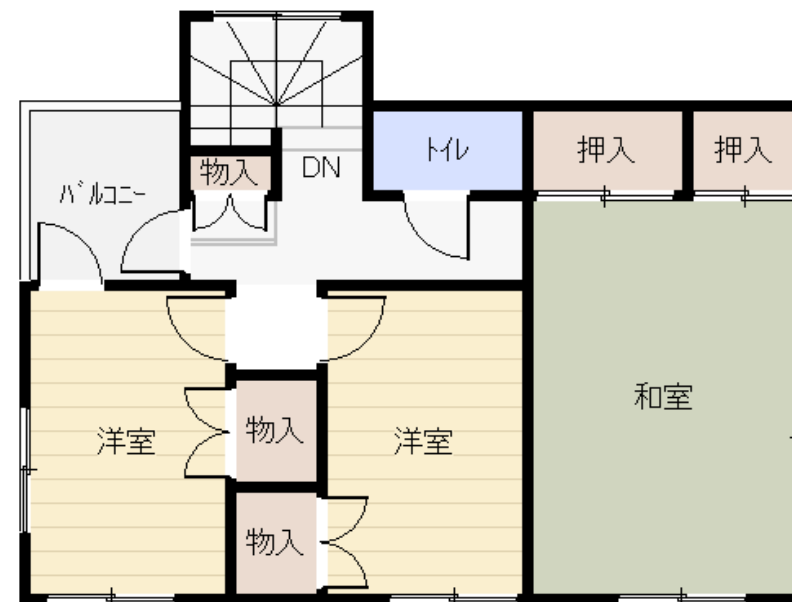
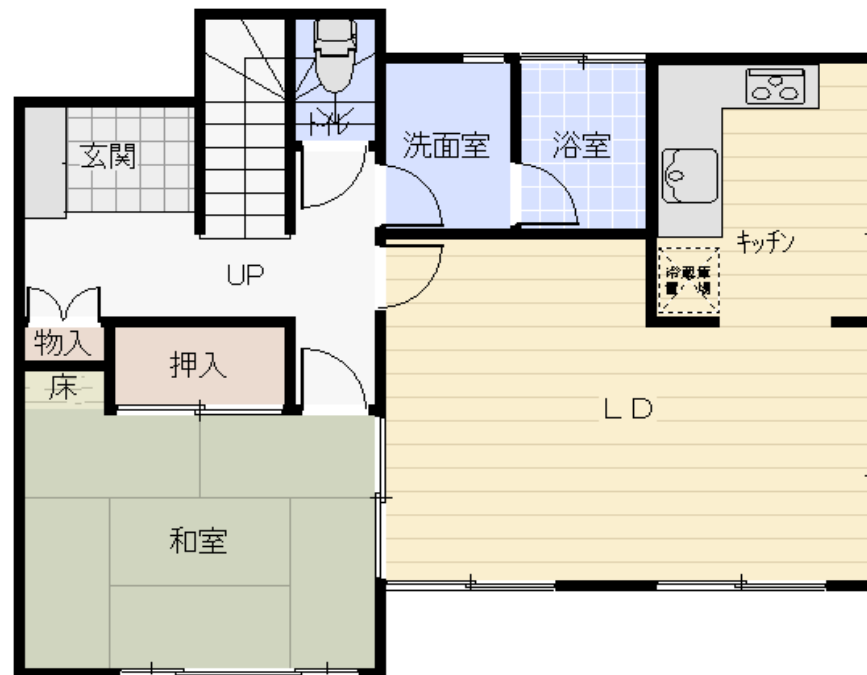
情報更新日より1週間

取引態様

媒介

名称	西川田本町・池田一般住宅		
所在地	〒321-0158 栃木県宇都宮市西川田本町3-13-11		
交通	東武西川田駅から車で約9分		
賃料	¥80,000	共益費	無
駐車場	有 込/月	仲介手数料	1ヶ月＋消費税
敷金	2ヶ月	礼金	1ヶ月
種類	賃貸	新築年月日	平成5年2月
専有面積	103.51㎡	構造	軽量鉄骨造
間取り	右下記載	契約期間	2ヶ年
設備	エアコン		
保証協会	日本賃貸保証(JID)初回保証料:賃料の50%・月々保証料:賃料の3%		
家財保険	指定保険加入必須		
口座振替	個人契約の場合は必須		
備考	賃料お値下げいたしました! 修繕中		

* 図面と状況が異なる場合は、現況を優先いたします。



不動産の管理・売買・仲介 総合コンサルタント
富士興産株式会社
 宅地建物取引業者 栃木県知事(13)第1220号

<http://www.fujikousan.jp>

〒320-0043 栃木県宇都宮市桜 4-2-25
 TEL : 028-624-2311
 FAX : 028-622-5924
 e-mail : info@fujikousan.jp

