

賃貸物件情報

情報更新日

2024/4/19

資料有効期限

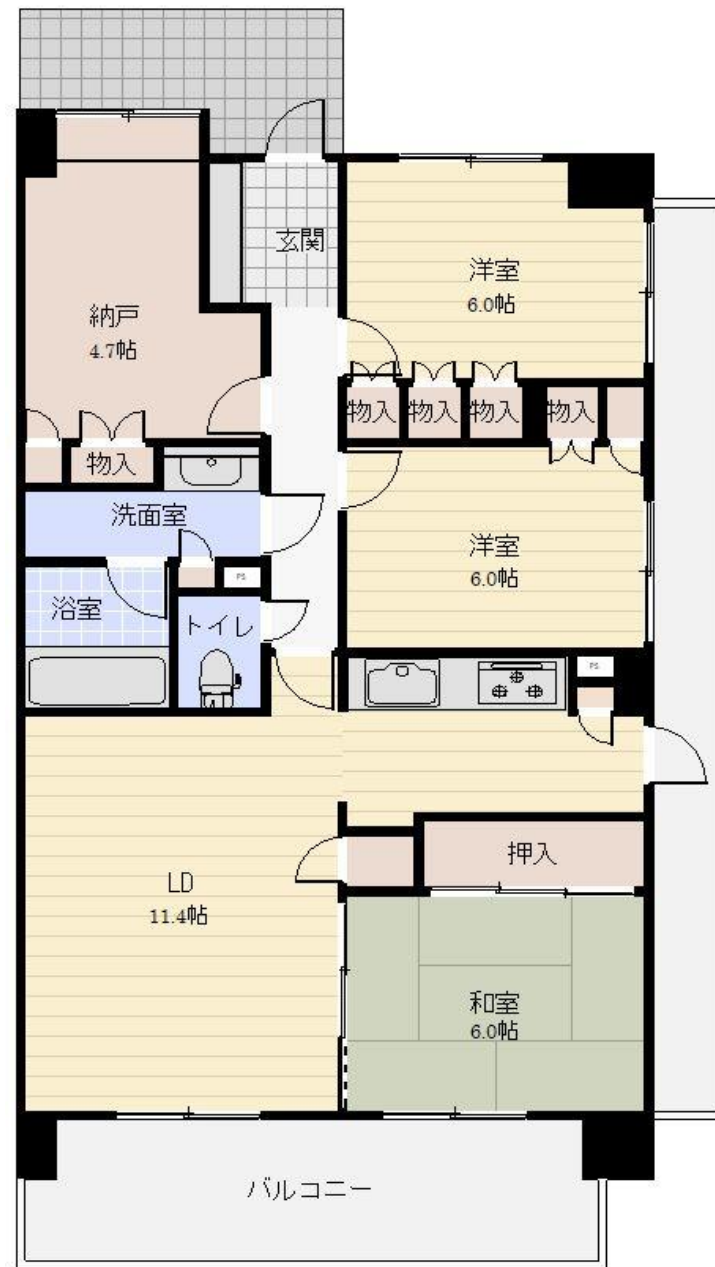
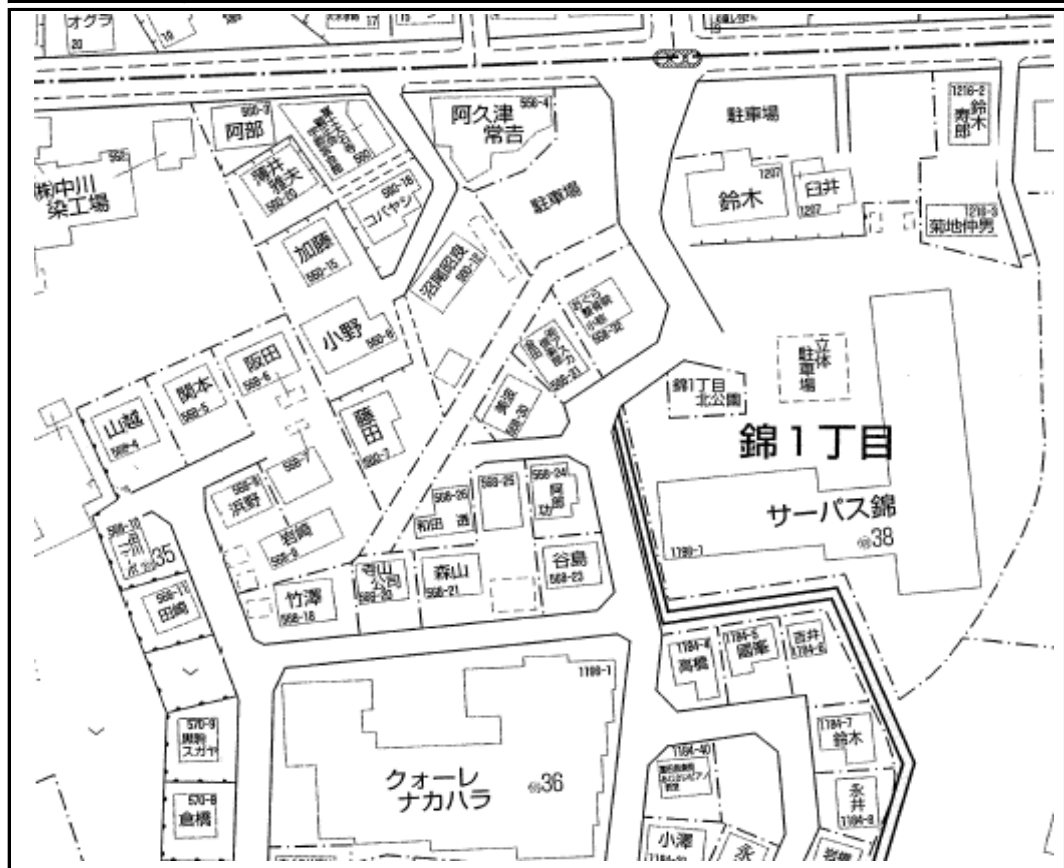
情報更新日から1週間

取引態様

媒介

| | | | |
|------|------------------------------------|-------|-----------|
| 名称 | サーパス錦 608号室 | | |
| 所在地 | 〒321-0967 栃木県宇都宮市錦1-1198-1 | | |
| 交通 | JR宇都宮駅より車で5分 | | |
| 賃料 | ¥100,000 | 共益費 | 込 |
| 駐車場 | ¥7,700 | 仲介手数料 | 1ヶ月+消費税 |
| 敷金 | 2ヶ月 | 礼金 | 1ヶ月 |
| 種類 | 分譲賃貸マンション | 新築年月日 | 平成10年2月 |
| 専有面積 | 82.8㎡ | 構造 | 鉄筋コンクリート造 |
| 間取り | 3LDK | 契約期間 | 2ヶ年 |
| 設備 | オートロック・エレベーター・エアコン・システムキッチン・フローリング | | |
| 保証協会 | 日本賃貸保証㈱ 初回保証料:賃料の50%、月々保証料:賃料の3% | | |
| 家財保険 | 指定保険加入必須 | | |
| 口座振替 | 個人契約の場合は必須 | | |
| 備考 | 賃料お値下げいたしました! | | |

*図面と状況が異なる場合は、現況を優先いたします。



不動産の管理・売買・仲介 総合コンサルタント
富士興産株式会社
 宅地建物取引業者 栃木県知事(13)第1220号

http://www.fujikousan.jp

〒320-0043 栃木県宇都宮市桜 4-2-25
 TEL : 028-624-2311
 FAX : 028-622-5924
 e-mail : info@fujikousan.jp

