

賃貸物件情報

情報更新日

2026/5/30

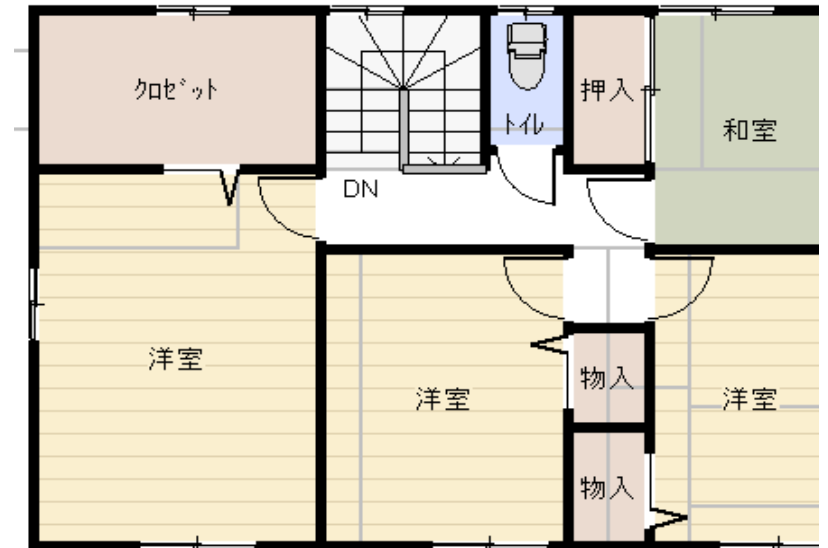
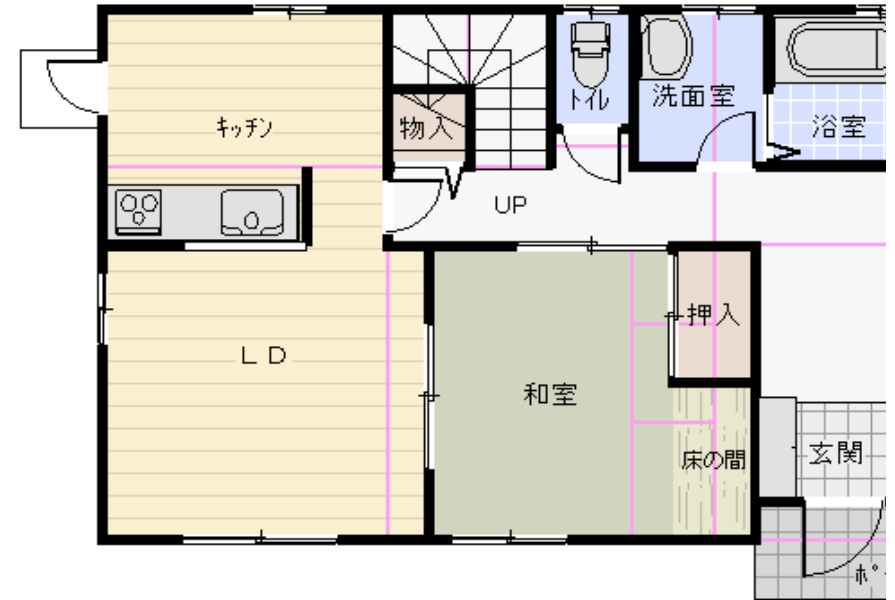
資料有効期限

情報更新日より1週間

取引態様

名称	田野町一般住宅		
所在地	〒321-0344 栃木県宇都宮市田野町595-63		
交通	東武宇都宮線・東武宇都宮駅から車で約21分		
賃料	¥80,000	共益費	
駐車場	有 込/月	仲介手数料	1ヶ月＋消費税
敷金	2ヶ月	礼金	1ヶ月
種類	賃貸	新築年月日	平成9年1月
専有面積	128.67㎡	構造	軽量鉄骨造
間取り	5LDK	契約期間	2ヶ年
設備			
保証協会	日本賃貸保証(JID) 初回保証料:賃料の50%・月々保証料:賃料の3%		
家財保険	指定保険加入必須		
口座振替	個人契約の場合は必須		
備考	5月退居予定		

* 図面と状況が異なる場合は、現況を優先いたします。





不動産の管理・売買・仲介 総合コンサルタント
富士興産株式会社
宅地建物取引業者 栃木県知事(13)第1220号



〒320-0043 栃木県宇都宮市桜
TEL : 028-624
FAX : 028-622
e-mail : info@fujik

媒介



4-2-25
4-2311
2-5924
ousan.jp

