

新築賃貸物件情報

情報更新日

2022/11/25

資料有効期限

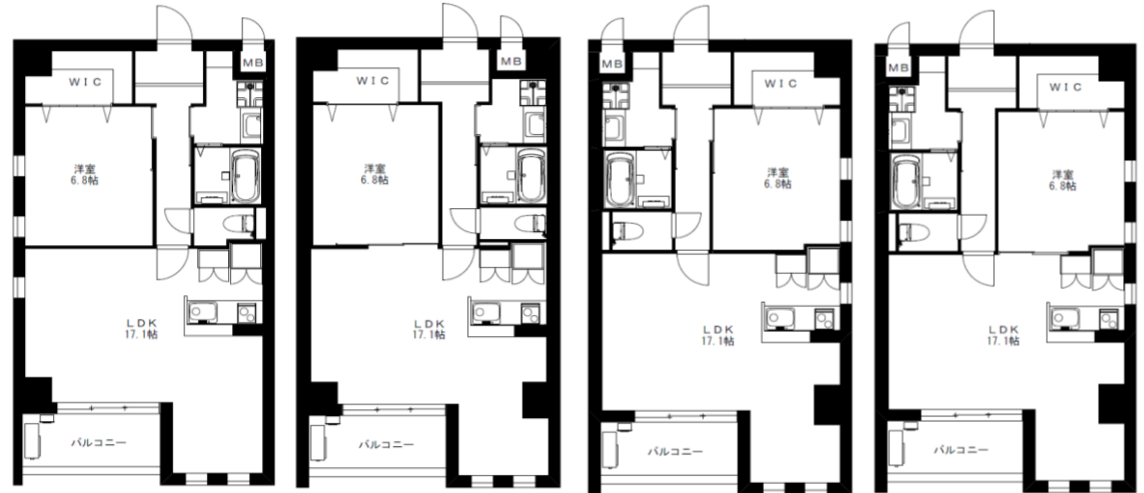
情報更新日から1週間

取引態様

媒介

| | | | |
|-------|---|-------|---------------|
| 名称 | ルアナコート | | |
| 所在地 | 栃木県宇都宮市峰4丁目8番1号 | | |
| 交通 | 宇都宮駅東口から約2.2km | | |
| 賃料 | 右下記載 | 屋内駐車場 | ¥12,000(4台) |
| 屋外駐車場 | ¥8,000(21台) | 仲介手数料 | 1ヶ月+消費税 |
| 敷金 | 2ヶ月 | 礼金 | 2ヶ月 |
| 種類 | 賃貸マンション | 新築年月日 | 2022年3月 |
| 専有面積 | 58.37㎡ | 構造 | 鉄筋コンクリート造 8階建 |
| 間取り | 1LDK | 契約期間 | 2ヶ年 |
| 設備 | オートロック・TVインターフォン・IHシステムキッチン(2口)・ウォシュレットトイレ・シャワー付き洗面台 BSアンテナ・エレベーター・専用バルコニー・室内物干し・エアコン2台・各戸wifi完備・防犯カメラ | | |
| 保証協会 | 個人契約は日本賃貸保証(JID) 初回保証料50%月額保証料3% | | |
| 家財保険 | 当社指定保険加入必須 | | |
| 備考 | 屋内バイク置場¥5,000(5台) | | |
| | 屋内自転車置場¥1,000(13台) | | |
| | 202・402・702号室即入居可 201号室12月退去 | | |

*図面と状況が異なる場合は、現況を優先いたします。

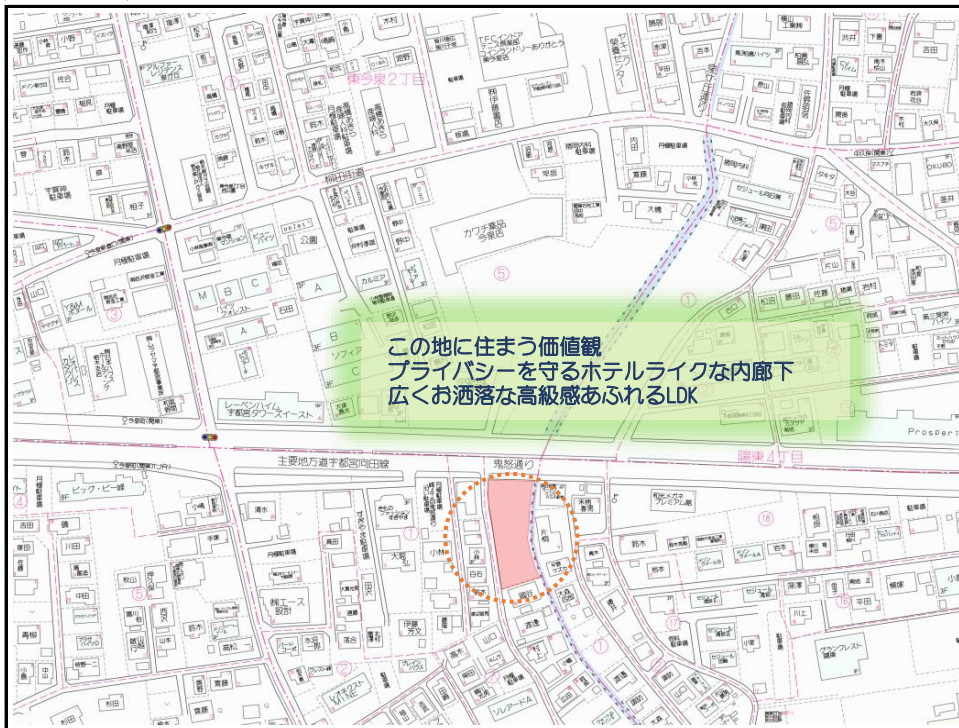


D-type

C-type

B-type

A-type



| 803 | D-type | 802 | C-type | 801 | B-type |
|-----|--------|-----|---------|-----|---------|
| | 決 | | 決 | | 決 |
| 703 | D-type | 702 | C-type | 701 | B-type |
| | 決 | | ¥96,000 | | 決 |
| 603 | D-type | 602 | C-type | 601 | B-type |
| | 決 | | 決 | | 決 |
| 503 | D-type | 502 | C-type | 501 | A-type |
| | 決 | | 決 | | 決 |
| 403 | D-type | 402 | C-type | 401 | A-type |
| | 決 | | ¥94,000 | | 決 |
| 303 | D-type | 302 | C-type | 301 | A-type |
| | 決 | | 決 | | 決 |
| 203 | D-type | 202 | C-type | 201 | 12月退去 |
| | 決 | | ¥92,000 | | ¥92,000 |



不動産の管理・売買・仲介 総合コンサルタント
富士興産株式会社
 宅地建物取引業者 栃木県知事(13)第1220号

<http://www.fujikousan.jp>

〒320-0043 栃木県宇都宮市桜 4-2-25
 TEL : 028-624-2311
 FAX : 028-622-5924
 e-mail : info@fujikousan.jp

