

# 賃貸物件情報

情報更新日

2021/11/26

資料有効期限

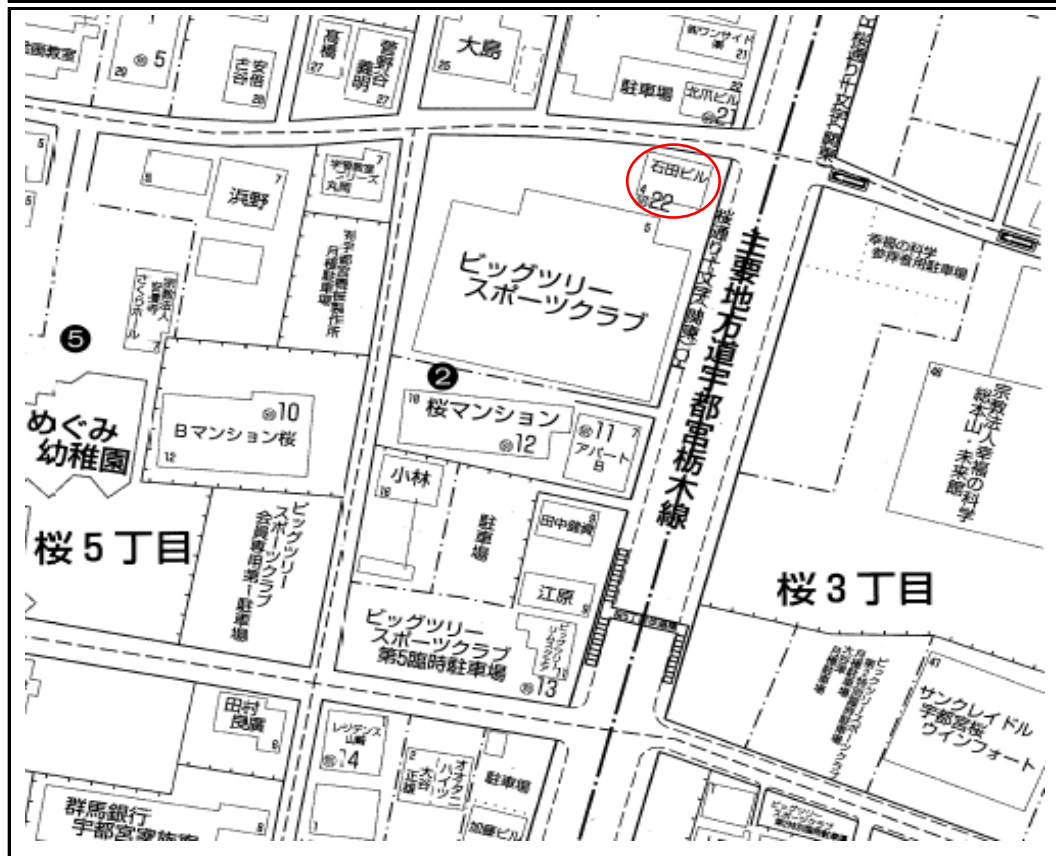
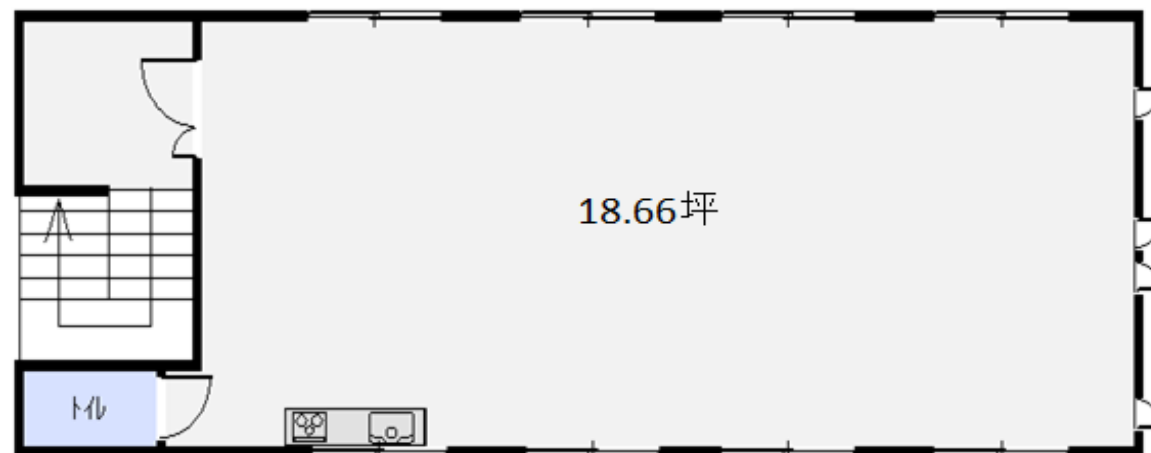
情報更新日から1週間

取引態様

媒介

名称	桜・石田ビル		
所在地	〒320-0043 栃木県宇都宮市桜5-2-4		
交通	東武宇都宮駅から車で7分		
賃料	¥85,000	共益費	
駐車場	有 2台込	仲介手数料	1ヶ月＋消費税
敷金	2ヶ月	礼金	1ヶ月
種類	賃貸テナント	新築年月日	平成6年6月
専有面積	1F(駐車場):59㎡/2F:61.70㎡/3F:61.70㎡	構造	鉄骨造
間取り	※現地にて確認	契約期間	2ヶ年
設備	エアコン2基		
保証協会	賃貸保証会社:アーク株式会社 初回保証料:賃料の100%のみ		
家財保険	指定保険加入必須		
口座振替	個人契約の場合は必須		
備考			

\* 図面と状況が異なる場合は、現況を優先いたします。



不動産の管理・売買・仲介 総合コンサルタント  
**富士興産株式会社**  
 宅地建物取引業者 栃木県知事(13)第1220号



〒320-0043 栃木県宇都宮市桜 4-2-25  
 TEL : 028-624-2311  
 FAX : 028-622-5924  
 e-mail : info@fujikousan.jp

