

# 賃貸物件情報

情報更新日

2021/11/26

資料有効期限

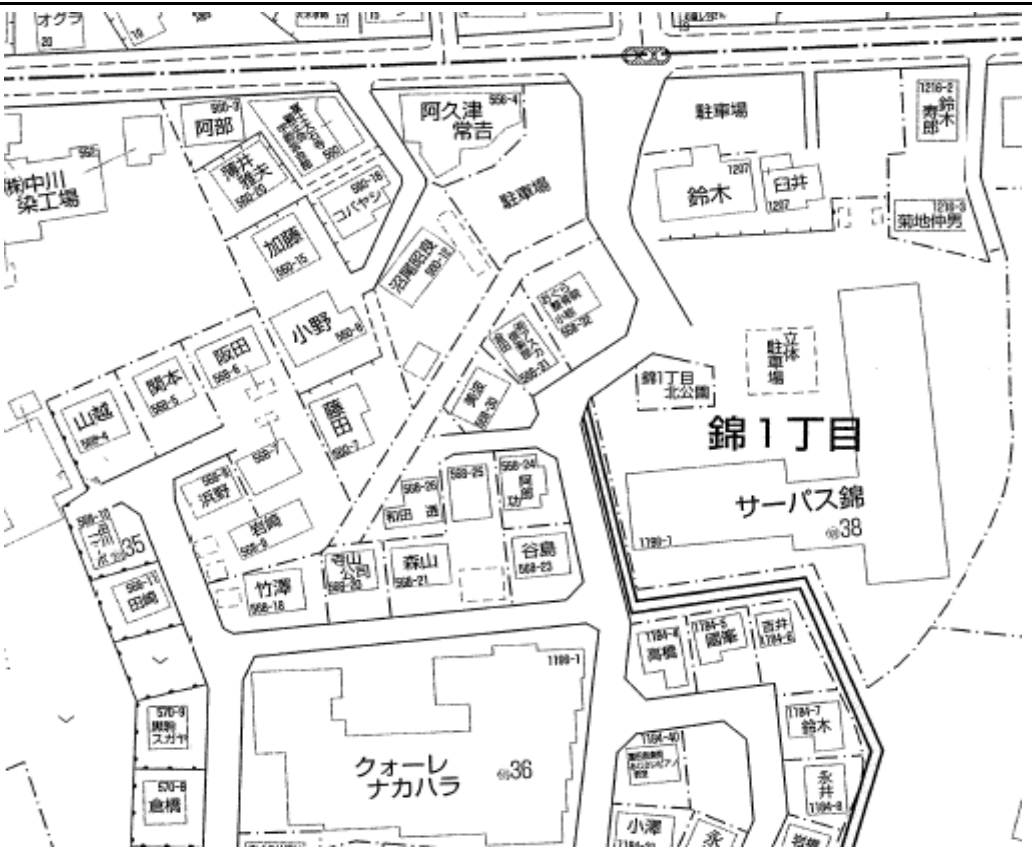
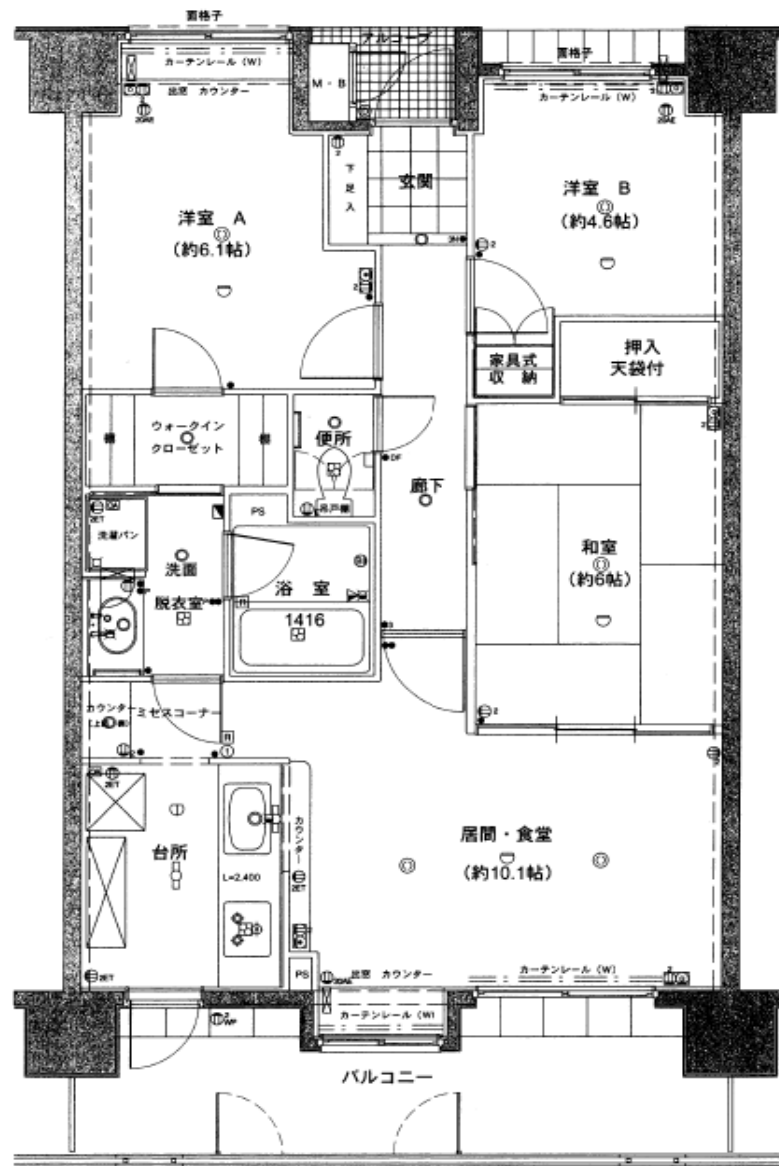
情報更新日から1週間

取引態様

媒介

名称	サーパス錦 412号室		
所在地	〒321-0967 栃木県宇都宮市錦1-1198-1		
交通	JR宇都宮駅より車で5分		
賃料	¥121,000	共益費	込
駐車場	¥9,000	仲介手数料	1ヶ月＋消費税
敷金	2ヶ月	礼金	2ヶ月
種類	分譲賃貸マンション	新築年月日	平成10年2月
専有面積	67.68㎡	構造	鉄筋コンクリート造
間取り	3LDK	契約期間	2ヶ年
設備	オートロック・エレベーター・エアコン・システムキッチン・フローリング ウォークインクローゼット・キャビネット・宅配BOX		
保証協会	日本賃貸保証㈱ 初回保証料:賃料の50%、月々保証料:賃料の3%		
家財保険	指定保険加入必須		
口座振替	個人契約の場合は必須		
備考			

\* 図面と状況が異なる場合は、現況を優先いたします。



不動産の管理・売買・仲介 総合コンサルタント  
**富士興産株式会社**  
 宅地建物取引業者 栃木県知事(13)第1220号

http://www.fujikousan.jp

〒320-0043 栃木県宇都宮市桜 4-2-25  
 TEL : 028-624-2311  
 FAX : 028-622-5924  
 e-mail : info@fujikousan.jp

