

賃貸物件情報

情報更新日

2022/11/25

資料有効期限

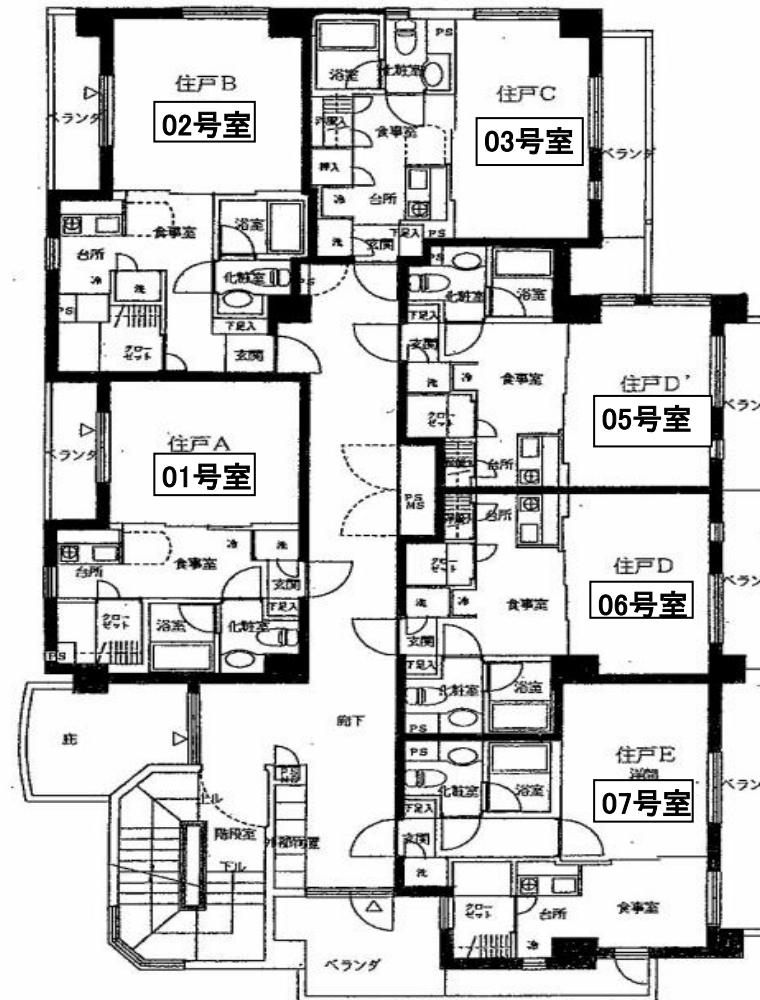
情報更新日より1週間

取引態様

媒介

名称	FLAT OF ROSE		
所在地	〒320-0857 宇都宮市鶴田3丁目7番4号		
交通	JR鶴田駅 車で8分		
賃料	右下記載	共益費	込
駐車場	有3,000/月	仲介手数料	1ヶ月+消費税
敷金	2ヶ月	礼金	1ヶ月
種類	賃貸	新築年月日	平成14年3月
専有面積	右下記載	構造	鉄筋コンクリート
間取り	右記載	契約期間	2ヶ年
設備	オートロック、電子キー、エアコン、ロッカー		
保証協会	日本賃貸保証(JID)初回保証料:50%・月々保証料:賃料の3%		
家財保険	指定保険加入必須		
口座振替	個人契約の場合は必須		
備考	201・305・306・307号室即入居可 203・303号室修繕中		

*図面と状況が異なる場合は、現況を優先いたします。



401 (74.37㎡)	402 (74.37㎡)	修繕中			
301 (30.10㎡)	302 (35.15㎡)	303 (30.44㎡)	305 (29.99㎡)	306 (30.24㎡)	307 (33.97㎡)
		¥42,000	¥42,000	¥42,000	¥42,000
201 (30.10㎡)	202 (35.15㎡)	203 (30.44㎡)	205 (29.99㎡)	206 (30.24㎡)	207 (33.97㎡)
¥42,000		¥42,000	修繕中		



不動産の管理・売買・仲介 総合コンサルタント
富士興産株式会社
 宅地建物取引業者 栃木県知事(13)第1220号

http://www.fujikousan.jp

〒320-0043 栃木県宇都宮市桜 4-2-25
 TEL: 028-624-2311
 FAX: 028-622-5924
 e-mail: info@fujikousan.jp

