

# 賃貸物件情報

情報更新日

2019/9/20

資料有効期限

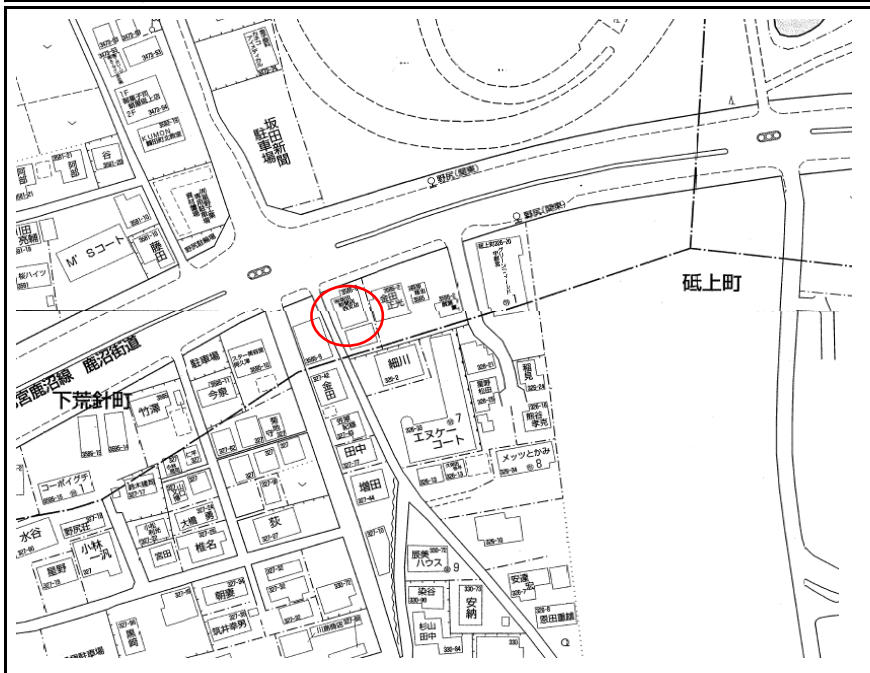
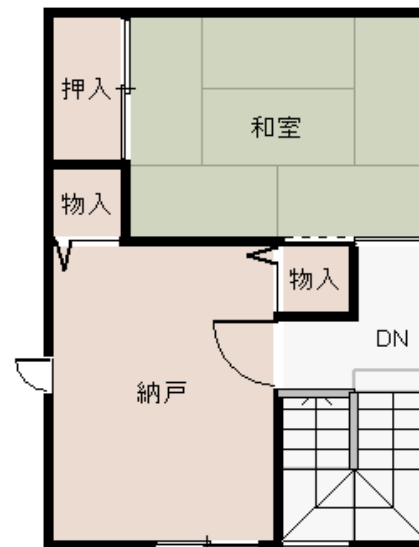
情報更新日から1週間

取引態様

媒介

名称	下荒針・清水一般住宅		
所在地	栃木県宇都宮市下荒針町3585-8		
交通	東武宇都宮線・東武宇都宮駅から車で12分		
賃料	58,000円	共益費	込
駐車場	有 1台込	仲介手数料	1ヶ月+消費税
敷金	2ヶ月	礼金	1ヶ月
種類	賃貸	新築年月日	平成19年3月
専有面積	1F 52.17㎡ 2F 28.98㎡	構造	木造
間取り	3LDK	契約期間	2ヶ年
設備	エアコン		
保証協会	日本賃貸保証(JID) 初回保証料 50% 月額保証料 3%		
家財保険	指定保険加入必須		
口座振替	個人契約の場合は必須		
備考	明保小・城山中学校区 ペット(犬・小動物)可		

\* 図面と状況が異なる場合は、現況を優先いたし



不動産の管理・売買・仲介 総合コンサルタント  
**富士興産株式会社**  
 宅地建物取引業者 栃木県知事(13)第1220号



<http://www.fujikousan.jp>

〒320-0043 栃木県宇都宮市桜 4-2-25  
 TEL : 028-624-2311  
 FAX : 028-622-5924  
 e-mail : info@fujikousan.jp

