

# 賃貸物件情報

情報更新日

2023/9/22

資料有効期限

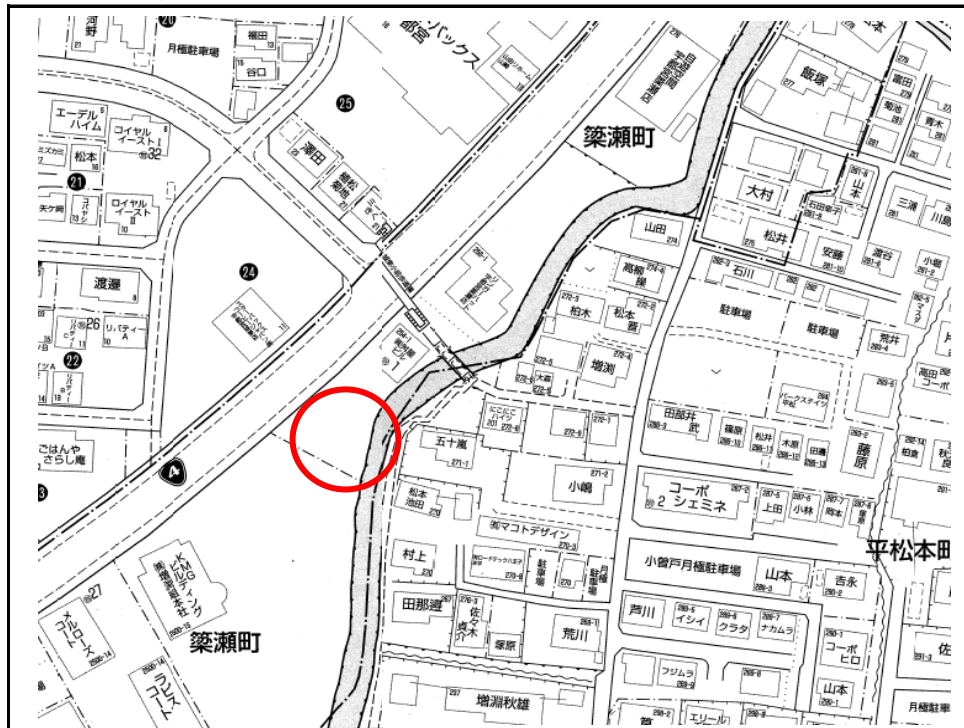
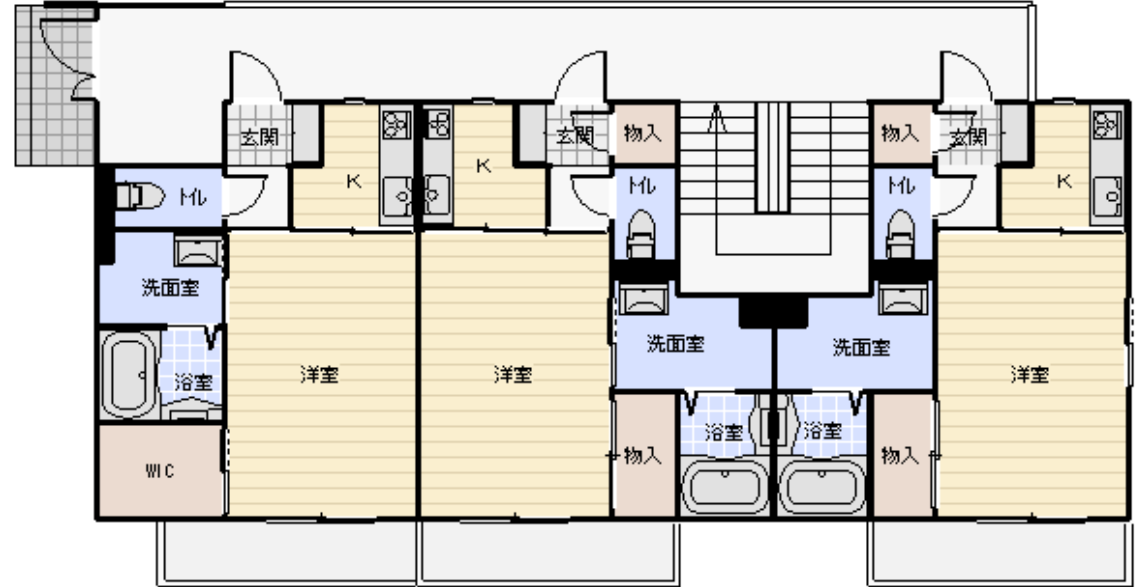
情報更新日から1週間

取引態様

媒介

名称	クリアス		
所在地	栃木県宇都宮市築瀬町2500-18		
交通	JR宇都宮駅東口から約1.8km		
賃料	右下記載	共益費	込
駐車場	有 ¥5,500/月	仲介手数料	1ヶ月＋消費税
敷金	2ヶ月	礼金	1ヶ月
種類	賃貸	新築年月日	平成30年1月
専有面積	右下記載	構造	軽量鉄骨造
間取り	右記載	契約期間	2ヶ年
設備	室内物干し金具、IHクッキングヒーター、追い炊き、24時間浴室暖房乾燥機 温水洗浄暖房便座、シャワー付き洗面台、オートロック、電動シャッター、エアコン		
保証協会	日本賃貸保証(JID) 初回保証料 50% 月額保証料 3%		
家財保険	指定保険加入必須		
口座振替	個人契約の場合は必須		
備考	※女性専用マンション ※BELS取得物件		

\* 図面と状況が異なる場合は、現況を優先いたします。



	203 (30.99㎡)	202 (31.66㎡)	201 (31.86㎡)	
			¥58,000	
西	103 (30.99㎡)	102 (31.66㎡)	101 (31.86㎡)	東



不動産の管理・売買・仲介 総合コンサルタント  
**富士興産株式会社**  
 宅地建物取引業者 栃木県知事(13)第1220号

http://www.fujikousan.jp

〒320-0043 栃木県宇都宮市桜 4-2-25  
 TEL : 028-624-2311  
 FAX : 028-622-5924  
 e-mail : info@fujikousan.jp

